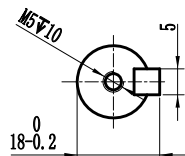
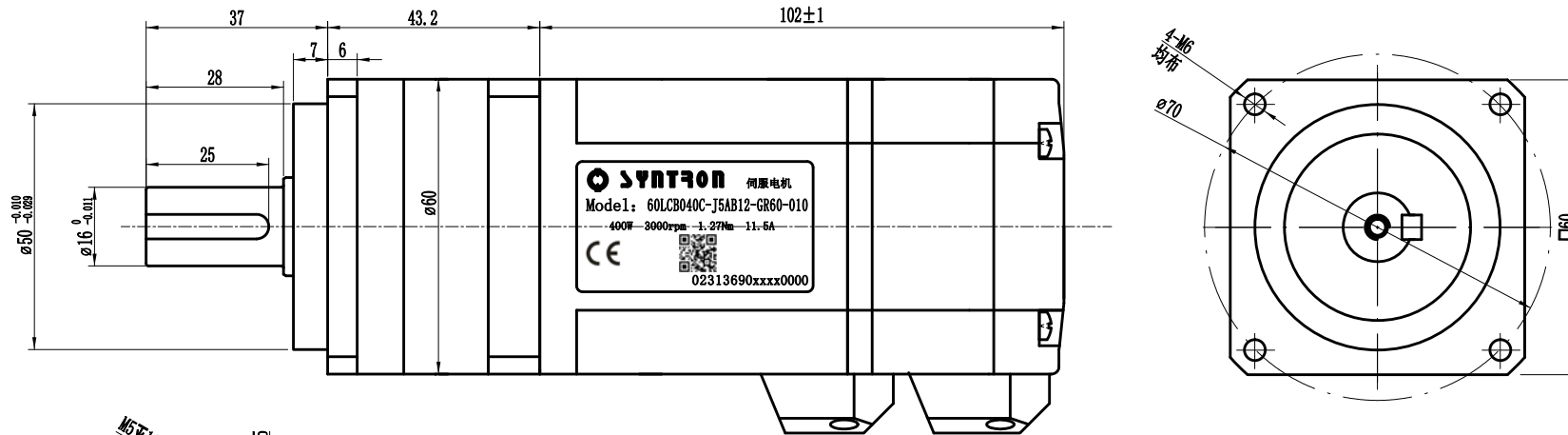


永磁交流伺服电动机规格书

PERMANENT MAGNET AC SERVO MOTOR SPECIFICATION

外形图 (DIMENSIONS)



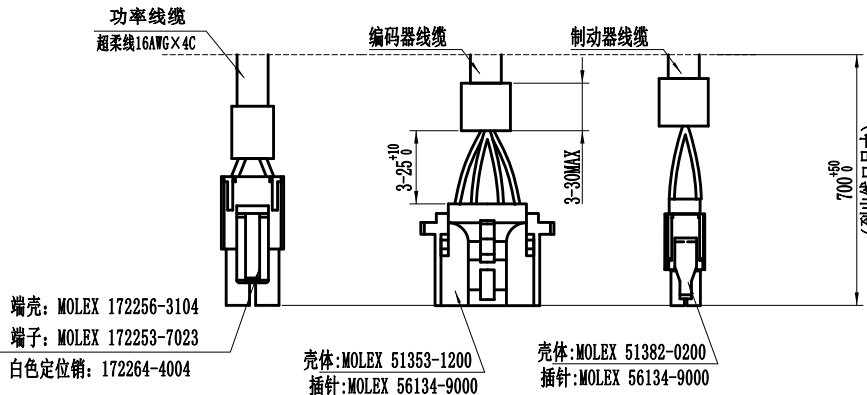
草稿

齿轮箱技术参数列表

减速比	1:10	(10比) ALF-060C-10-16-51		
额定输入转速	3000rpm	满载效率	94%	
最大输入转速	6000rpm	润滑方式	合成脂润滑	
额定输出扭矩	45N.m	最大径向负荷	1377N	工作温度 -20° c~90° c
紧急最大扭矩	90N.m	最大轴向负荷	765N	防护等级 IP65

电机参数

额定功率 Rated Power (W)	400	线电阻 Line-Line Resistance (Ω)	0.18±10%
额定电压 Rated Voltage (V)	DC48	线电感 Line-Line Inductance (mH)	0.18±20%
额定电流 Rated Current (A)	11.5	电气常数 Electrical Time Constant (ms)	1.0
额定转速 Rated Speed (rpm)	3000	接线方式 Winding Connection	Y
额定力矩 Rated Torque (N.m)	1.27	绝缘等级 Insulation Class	F
峰值力矩 Peak Torque (N.m)	1.9 (REF)	防护等级 Safety Class	IP54(除轴外)
★反电势 Voltage Constant (V/krpm)	7±10%	极对数	5
力矩系数 Torque Coefficient (N.m/A)	0.115	编码器型号 Encoder Type	和利时磁编8882 (2500ppr)
转子惯量 Rotor Inertia (Kg·m²)	0.46X10 ⁻⁴	制动器型号 Brake Type	Z174-S060B(24V)1.5C9



SN说明

02313690xxxx0000

产品编码 运控 流水号 年月

0: 常规电机; 1: 双编电机

版本 REV.	变更号 ECN NO.	变更内容 REVISION RECORD	日期 DATE	设计 BY
A				

壳体: MOLEX 51382-0200

序号	引线颜色	功能
1	红	Brake+
2	黑	Brake-

壳体: MOLEX 172256-3104

序号	引线颜色	功能
1	黄绿	PE
2	黄	W
3	红	U
4	蓝	V

壳体: MOLEX 51353-1200

序号	Pin	引线颜色Color	功能Function
1		屏蔽	屏蔽
2		橙黑	GND
3		橙	5V
4		绿	U-
5		绿黑	V-
6		黄	W-
7		红白	A-
8		红	A+
9		蓝黑	B-
10		蓝	B+
11		黑白	Z-
12		黑	Z+

CTQ Sign: Customer; Process; Law

物料符合RoHS指令要求 All Material are to be RoHS Compliant

北京和利时电机技术有限公司

UNLESS OTHERWISE SPECIFIED		NAMES	SIGNATURE	DATE	品名 TITLE	永磁交流伺服电动机	
Unit:mm 1. GB/T 1804-m eqv. ISO 2768-1 class m <= ±0.1 >6~30 ±0.2 >30~120 ±0.3 >120~400 ±0.5		2. 常规公差Tolerances: 角度 Angles: ±0.1° 倒角 Chamfer: ±5°	设计 DESIGN 标准化 STANDARD 工艺 TECHNOLOGY	2023-04-08	图号 DWG. NO.	60LCB040C-J5AB12-GR60-010-023136	
第一角画法 FIRST ANGLE METHOD		审核 CHECK	批准 APPROVE	材料 MATERIAL	版本 REV.	比例 SCALE	1: 1
变更标识 ECN SIGN	*			页 SHEET	1 of 1	SIZE	A4